

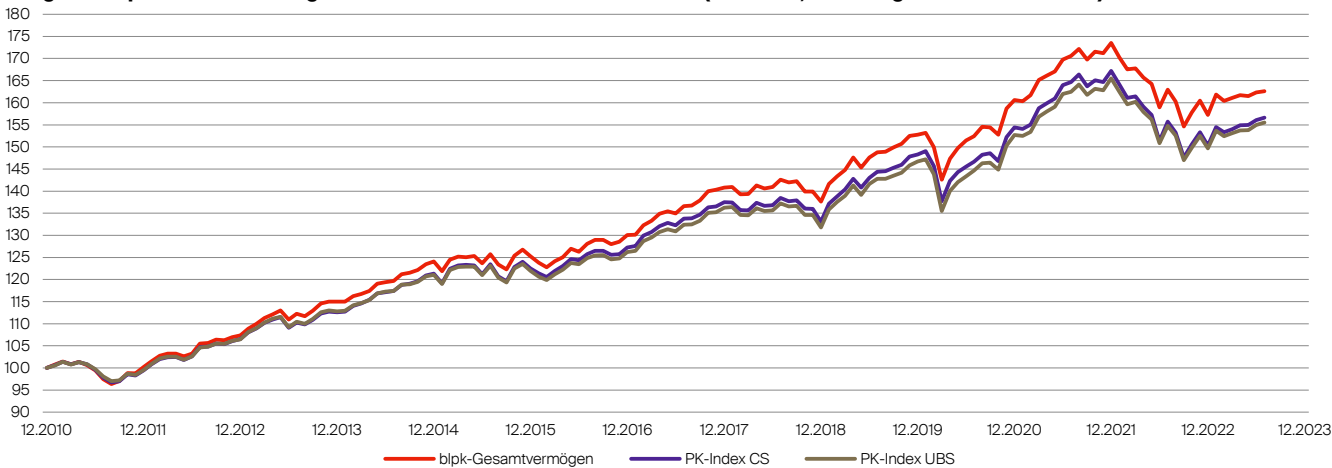
**Performance-Statistik 2023**

**31. Juli 2023**

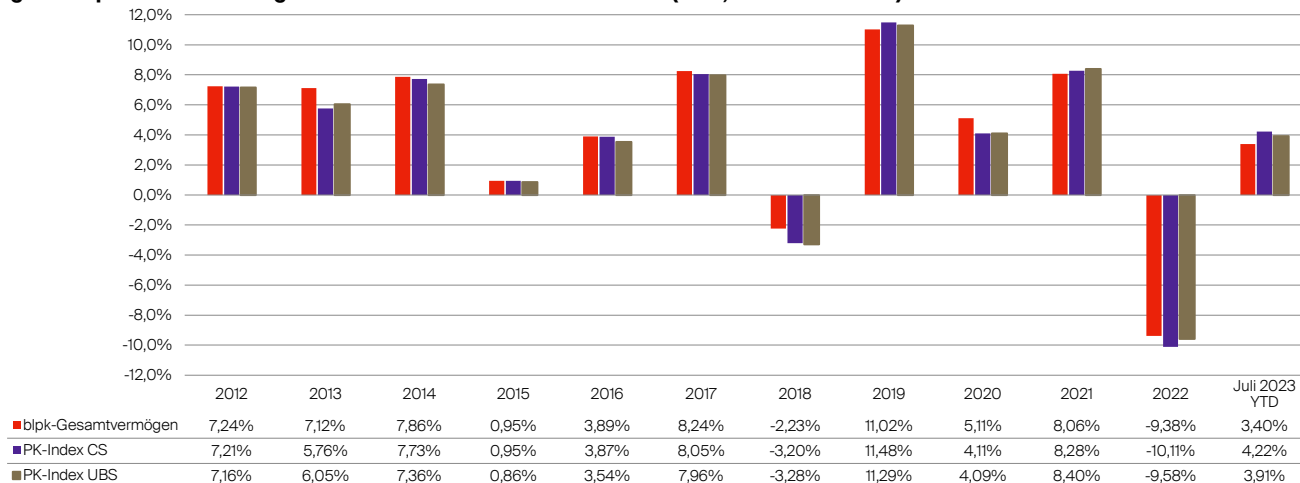
Monat	blpk-Gesamtvermögen	PK-Index CS	PK-Index UBS
Januar	2,93%	2,79%	2,67%
Februar	-0,89%	-0,73%	-0,78%
März	0,42%	0,43%	0,44%
April	0,39%	0,57%	0,42%
Mai	-0,13%	0,06%	0,05%
Juni	0,51%	0,71%	0,76%
Juli	0,17%	0,34%	0,32%
August	0,00%	0,00%	0,00%
September	0,00%	0,00%	0,00%
Oktober	0,00%	0,00%	0,00%
November	0,00%	0,00%	0,00%
Dezember	0,00%	0,00%	0,00%
<b>Kumuliert 2023 year-to-date</b>	<b>3,40%</b>	<b>4,22%</b>	<b>3,91%</b>

PK-Index CS und PK-Index UBS basieren auf Daten von schweizerischen Vorsorgeeinrichtungen, deren Vorsorgewerte bei diesen Banken verwahrt werden. Der PK-Index CS besteht seit 2000 und der PK-Index UBS besteht seit 2006.

**Vergleich blpk-Gesamtvermögen mit PK-Index CS und PK-Index UBS (indexiert, Messbeginn Dezember 2010)**



**Vergleich blpk-Gesamtvermögen mit PK-Index CS und PK-Index UBS (in %, 2012 - 2023 YTD)**



Die Wertentwicklung in der Vergangenheit ist kein zuverlässiger Indikator für zukünftige Ergebnisse.