

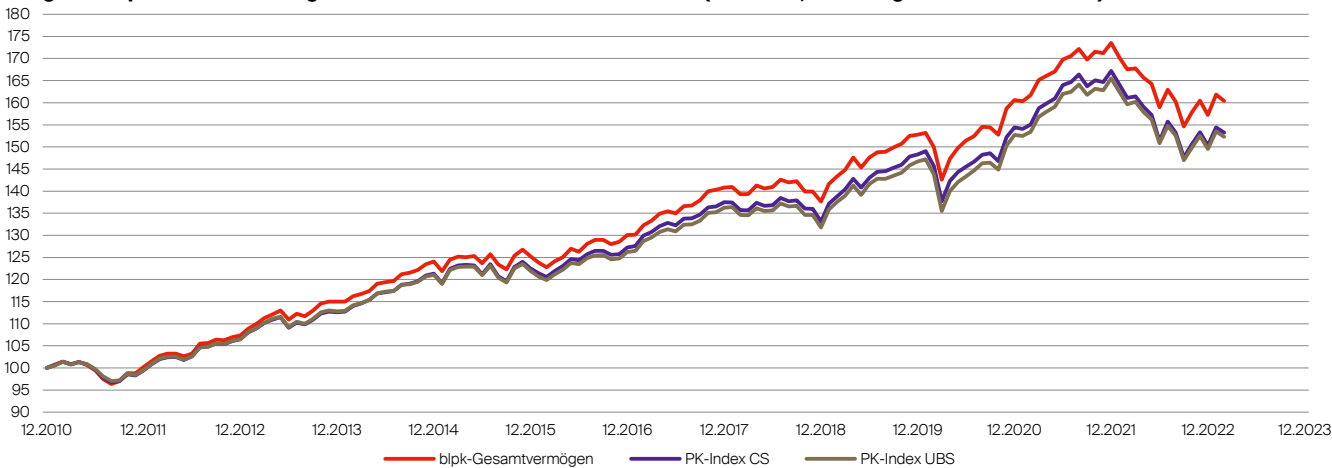
Performance-Statistik 2023

28. Februar 2023

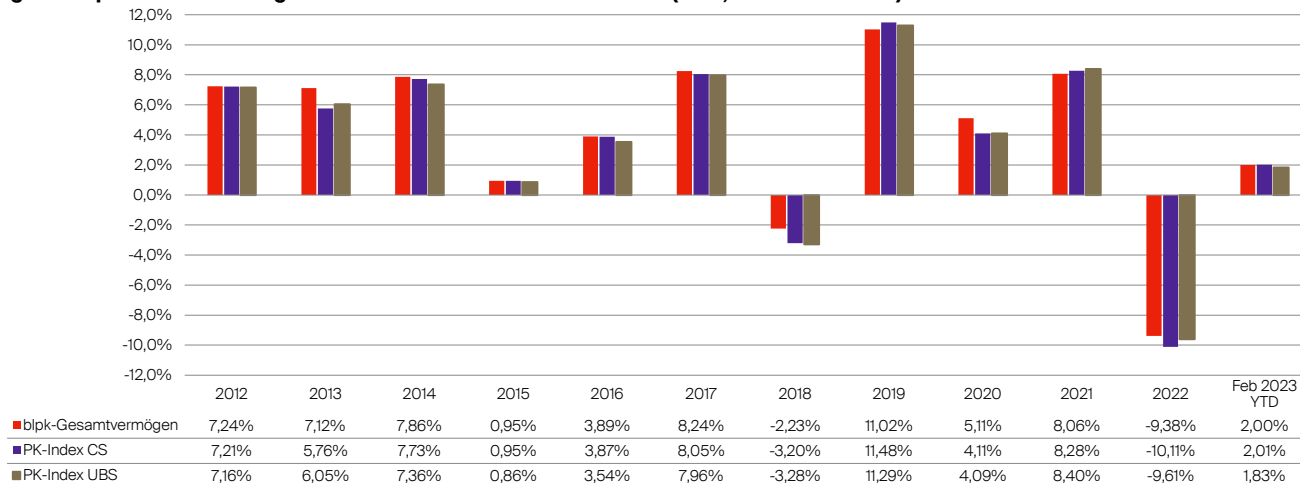
Monat	blpk-Gesamtvermögen	PK-Index CS	PK-Index UBS
Januar	2,93%	2,76%	2,65%
Februar	-0,89%	-0,76%	-0,80%
März	0,00%	0,00%	0,00%
April	0,00%	0,00%	0,00%
Mai	0,00%	0,00%	0,00%
Juni	0,00%	0,00%	0,00%
Juli	0,00%	0,00%	0,00%
August	0,00%	0,00%	0,00%
September	0,00%	0,00%	0,00%
Oktober	0,00%	0,00%	0,00%
November	0,00%	0,00%	0,00%
Dezember	0,00%	0,00%	0,00%
Kumuliert 2023 year-to-date	2,00%	2,01%	1,83%

PK-Index CS und PK-Index UBS basieren auf Daten von schweizerischen Vorsorgeeinrichtungen, deren Vorsorgewerte bei diesen Banken verwahrt werden. Der PK-Index CS besteht seit 2000 und der PK-Index UBS besteht seit 2006.

Vergleich blpk-Gesamtvermögen mit PK-Index CS und PK-Index UBS (indexiert, Messbeginn Dezember 2010)



Vergleich blpk-Gesamtvermögen mit PK-Index CS und PK-Index UBS (in %, 2012 - 2023 YTD)



Die Wertentwicklung in der Vergangenheit ist kein zuverlässiger Indikator für zukünftige Ergebnisse.