

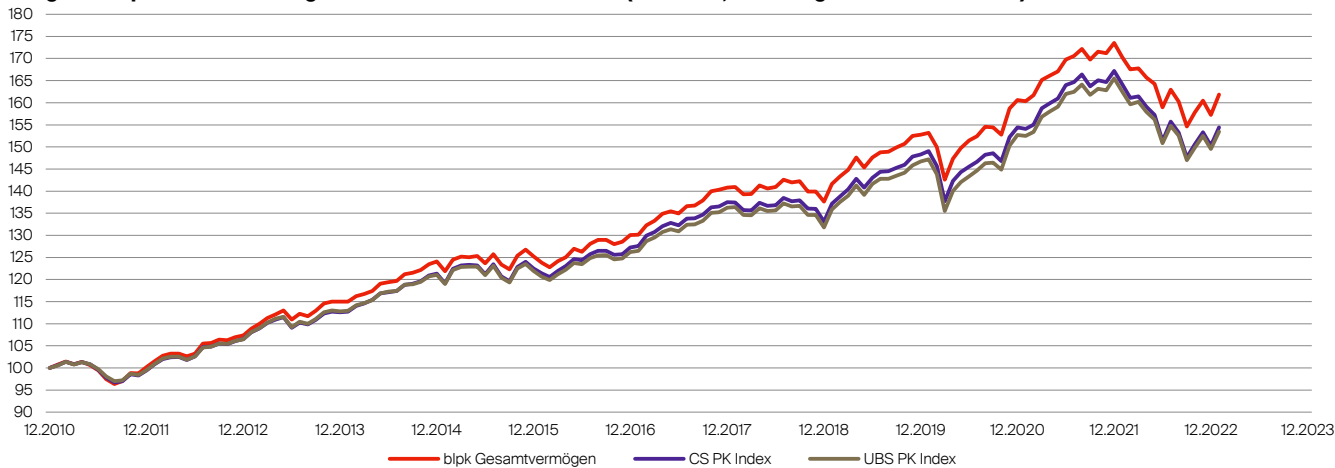
Performance-Statistik 2023

31. Januar 2023

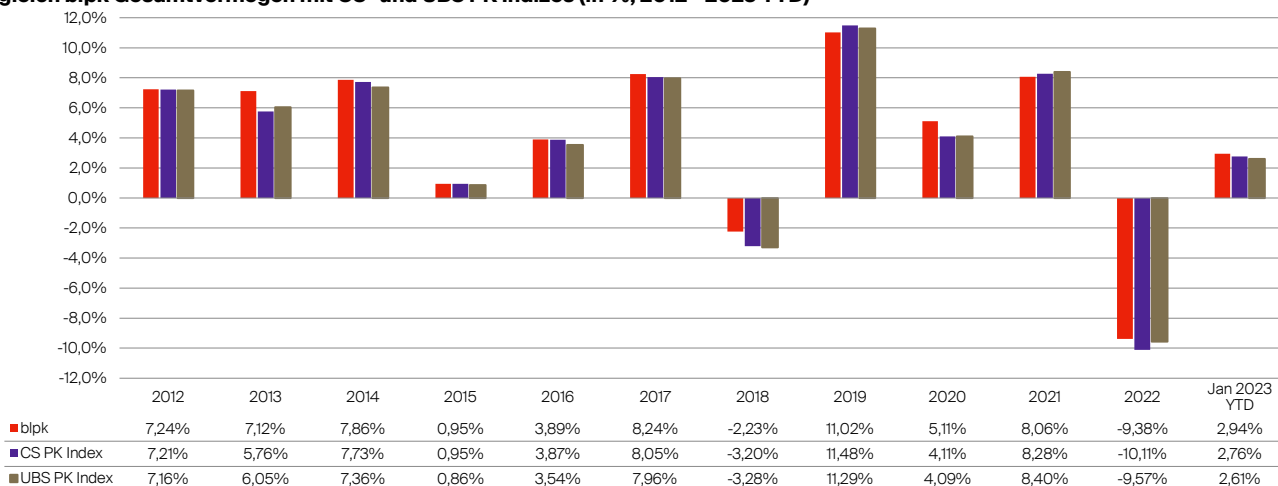
Monat	Gesamtvermögen blpk	CS PK Index	UBS PK Index
Januar	2,94%	2,76%	2,61%
Februar	0,00%	0,00%	0,00%
März	0,00%	0,00%	0,00%
April	0,00%	0,00%	0,00%
Mai	0,00%	0,00%	0,00%
Juni	0,00%	0,00%	0,00%
Juli	0,00%	0,00%	0,00%
August	0,00%	0,00%	0,00%
September	0,00%	0,00%	0,00%
Oktober	0,00%	0,00%	0,00%
November	0,00%	0,00%	0,00%
Dezember	0,00%	0,00%	0,00%
Kumuliert 2023 year-to-date	2,94%	2,76%	2,61%

Die CS- und UBS PK Indizes basieren auf Daten von schweizerischen Vorsorgeeinrichtungen, deren Vorsorgewerte bei diesen Banken verwahrt werden. Der CS PK Index besteht seit 2000 und der UBS PK Index besteht seit 2006.

Vergleich blpk Gesamtvermögen mit CS- und UBS PK Indizes (indexiert, Messbeginn Dezember 2010)



Vergleich blpk Gesamtvermögen mit CS- und UBS PK Indizes (in %, 2012 - 2023 YTD)



Die Wertentwicklung in der Vergangenheit ist kein zuverlässiger Indikator für zukünftige Ergebnisse.